



LÜKS İSTANBUL
HOME OFFICE MALL

www.luksistanbul.com.tr

Lüks İstanbul'da bambaşka bir hayatınız olur!
Deniz sizin olur, İstanbul sizin olur!..

You will have a completely different life in the Lux Istanbul!
The sea will be yours, Istanbul will be yours!..



www.luksistanbul.com.tr

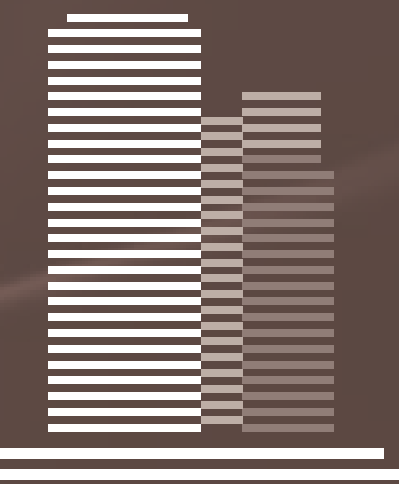
KOLAYLIĞIN
YOUR CONVENIENCE

KAZANCIN
YOUR BENEFIT

KONFORUN
YOUR COMFORT

ULAŞIMIN
YOUR TRANSPORTATION

KALİTENİN
YOUR QUALITY



LÜKS İSTANBUL
HOME OFFICE MALL

HAYATIN
MERKEZİNDE
YOU ARE
IN THE CENTER
OF LIFE!
SEN!...

LÜKSÜN
YOUR LUXURY

İŞİN
YOUR WORK

KEYFİN
YOUR PLEASURE

MANZARANIN
YOUR VIEW

PRESTİJİN
YOUR PRESTIGE



LÜKS İSTANBUL
HOME OFFICE MALL

Haliç Mimari Yapı'dan İstanbul'a prestijli bir armağan!

*A prestigious gift from
Haliç Mimari Yapı to Istanbul!*

Haramidere-Beylikdüzü kavşağında yükselen Lüks İstanbul, muhteşem panoramasıyla sınırsız bir şehir manzarası sunuyor. Uçsuz bucaksız Marmara manzarasına İstanbul'un ışıltılı hayatı eşlik ediyor. Dikkat çekici mimarisi, ulaşım kolaylığı, lüks yaşam tarzını standarda dönüştüren yaklaşımıyla şehrin yeni çekim merkezi. Merkezde bir hayat, kazançlı ve rahat!..

Lux Istanbul rising at the junction of Haramidere-Beylikduzu offers unlimited city view with its magnificent panorama. The endless view of Marmara Sea is accompanied by the shining life of Istanbul. It is a new attraction center of the city with its remarkable architecture, ease of transportation, its approach converting luxury lifestyle into a standard. A profitable and comfortable life at the center!..



İlk adımınızda mutluluk...

Happiness in your first step...

Lüks otel konseptiyle tasarlanan projemizde konforunuz ve güvenliğiniz için her şey düşünüldü. Ofis ve konut bölgesi birbirinden ayrı olarak planlandı. 7/24 kapalı devre kamera kayıt sistemi, kontrollü araç ve yaya giriş-çıkışı, uzman güvenlik personelleri, yangın ve duman alarmı sistemleri, her dairede görüntülü intercom sistemi. Lüks İstanbul'un her daireye "numara tanımlı" ayrılmış otoparkı ise konforunuzun ayrılmaz parçası. Lüks İstanbul'a adımınızı attığınız andan itibaren sizi pek çok ayrıcalık karşılayacak.

Everything has been considered for your comfort and safety in our project designed with the luxurious hotel concept. The office and residential area have been planned separately from each other. 24/7 closed circuit camera recording system, controlled vehicle and pedestrian entry-exit, expert security personnel, fire and smoke alarm systems, video intercom system in every flat. The Lux Istanbul's "number-defined" parking lot for each flat is an integral part of your comfort. You will be welcomed by many privileges from the moment you step into the Lux Istanbul.





LÜKS İSTANBUL
HOME OFFICE MALL





LÜKS İSTANBUL
HOME OFFICE MALL

138 LÜKS DAİRE
54 OFİS
22 MAĞAZA

138 LUXURIOUS FLATS
54 OFFICES
22 STORES

Yepyeni bir yaşam deneyimi!


A brand-new life experience!

Daire, ofis ve mağazalardan oluşan kompleks yapısıyla Lüks İstanbul, sadece bölgenin değil İstanbul'un önemli buluşma noktalarından biri olacak. Gözalcı, modern mimarisiyle şehrin silüetine ustaca dokunan proje tüm ihtişamıyla gökyüzüne uzanıyor. Girişinde yer alan cadde mağazaları, çarpıcı peyzajı, çok sayıdaki sosyal imkanı ve hemen yanındaki yeşil alanlarla yeni yaşamımız daha kaliteli, daha kolay.

The Lux İstanbul will be one of the important meeting points of İstanbul with its complex structure consisting of flats, offices and stores. The project, which skillfully touches the skyline of the city with its brilliant, modern architecture, extends to the sky in its complete magnificence. Your new life is more quality and easier with the street stores at the entrance, impressive landscape, numerous social facilities and green areas right next to it.







Görünen yüzüyle değil, her detayıyla lüksün zirvesinde!

*It is at the peak of luxury with every detail,
not with its visible face!*

Her köşesi ince bir zevkle planlanmış, sizin stilinizi yansıtan detaylarla zenginleştirildi. Uygulanan inşaat teknolojisinden kullanılan tüm malzemeye, her şey birinci sınıf. Kapı ve pencereler, döşemeler, ankastreler, armatürlerin kalitesi lüksün de ötesinde. Tüm pencerelerin şehrin silüetinin yanı sıra Marmara manzarasına açıldığı Lüks İstanbul'da konfor, modern bir kent yaşamının gerektirdiği tüm beklentinizi şehrin tam ortasında; merkezde yaşayabilmeniz için var.

Each corner has been enriched with details reflecting your style, planned with refined taste. Everything is first-class from the applied construction technology to all the materials used. The quality of doors and windows, floors, built-in products, fixtures are beyond luxury. The Lux Istanbul, where all the windows open to the skyline of the city as well as the view of Marmara Sea, has the comfort so that you can meet all your expectations required by a modern city life right in the middle of the city, i.e. in the center.





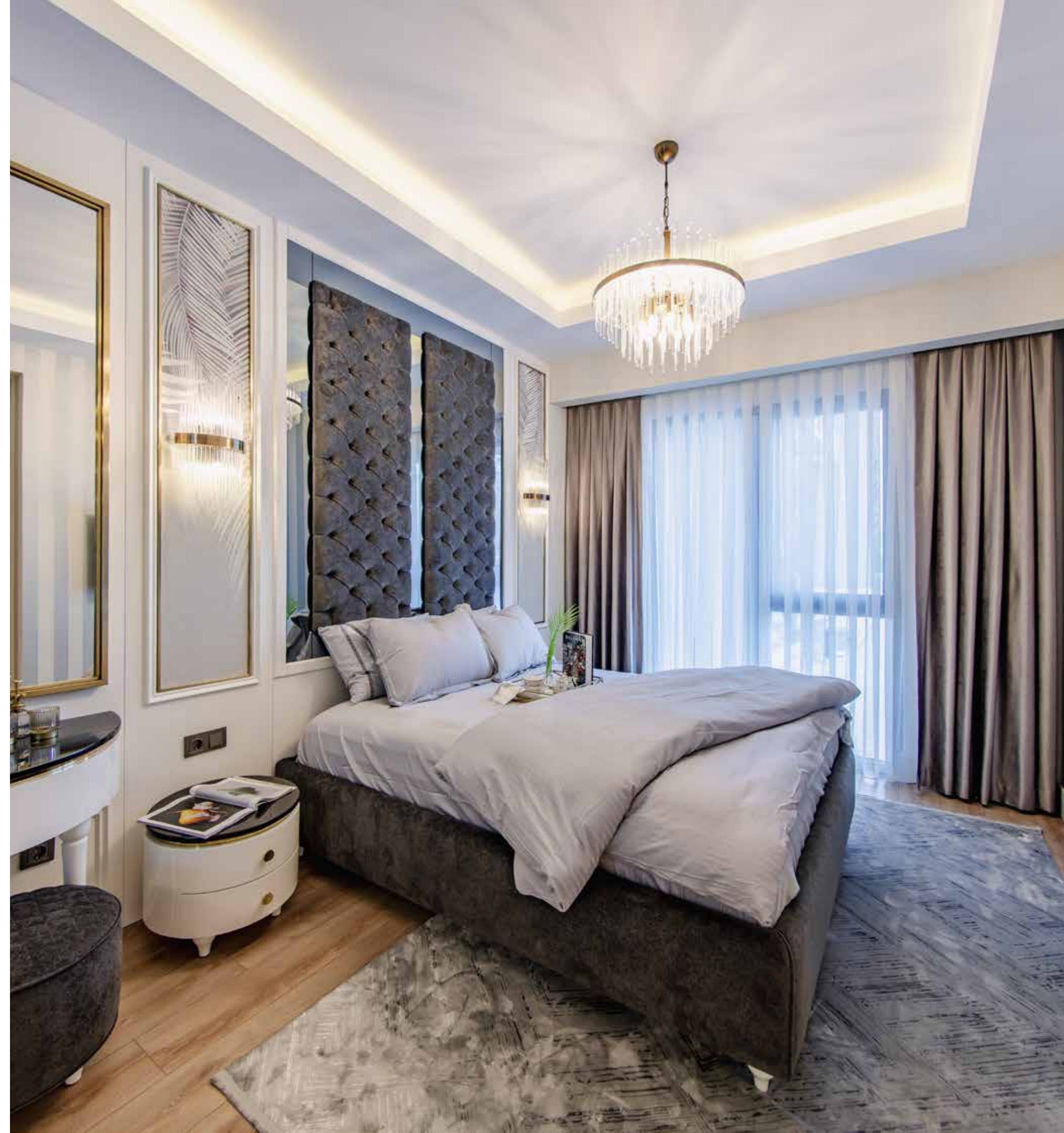


Yemek yemek zorunluluk değil, ayrı bir keyif...

Eating is not a necessity; it is a separate pleasure...



İyi geceler ve günaydın arasındaki mutluluk...
The happiness between good night and good morning...



Çocuklar mutluyrsa, siz huzurlusunuz...

If the children are happy, you are at peace...



Banyonuzda mutluluk şarkıları...

Songs of happiness in your bathroom...





Lüks İstanbul'da hayat sizin...

Life in the Lux Istanbul is yours...

Yaşamınızı süsleyecek o kadar çok detay var ki... Gündüzü de, gecesi de keyif dolu. Deniz manzaralı spor keyfi bunlardan sadece biri. İster kendinizi formda tutmak için spor salonunda ter atın, isterseniz Lüks İstanbul'un size özel havuzunda kulaç! Siz spor yaparken çocuklarınız da onlara özel planlanan oyun alanında eğlenceli dakikalar geçirin. Sosyal tesisinde yenilenmeniz için o kadar seçenek var ki! Sauna, Fitness, Türk hamamı bunlardan sadece birkaçı...

Açık yüzme havuzu ölçüleri:

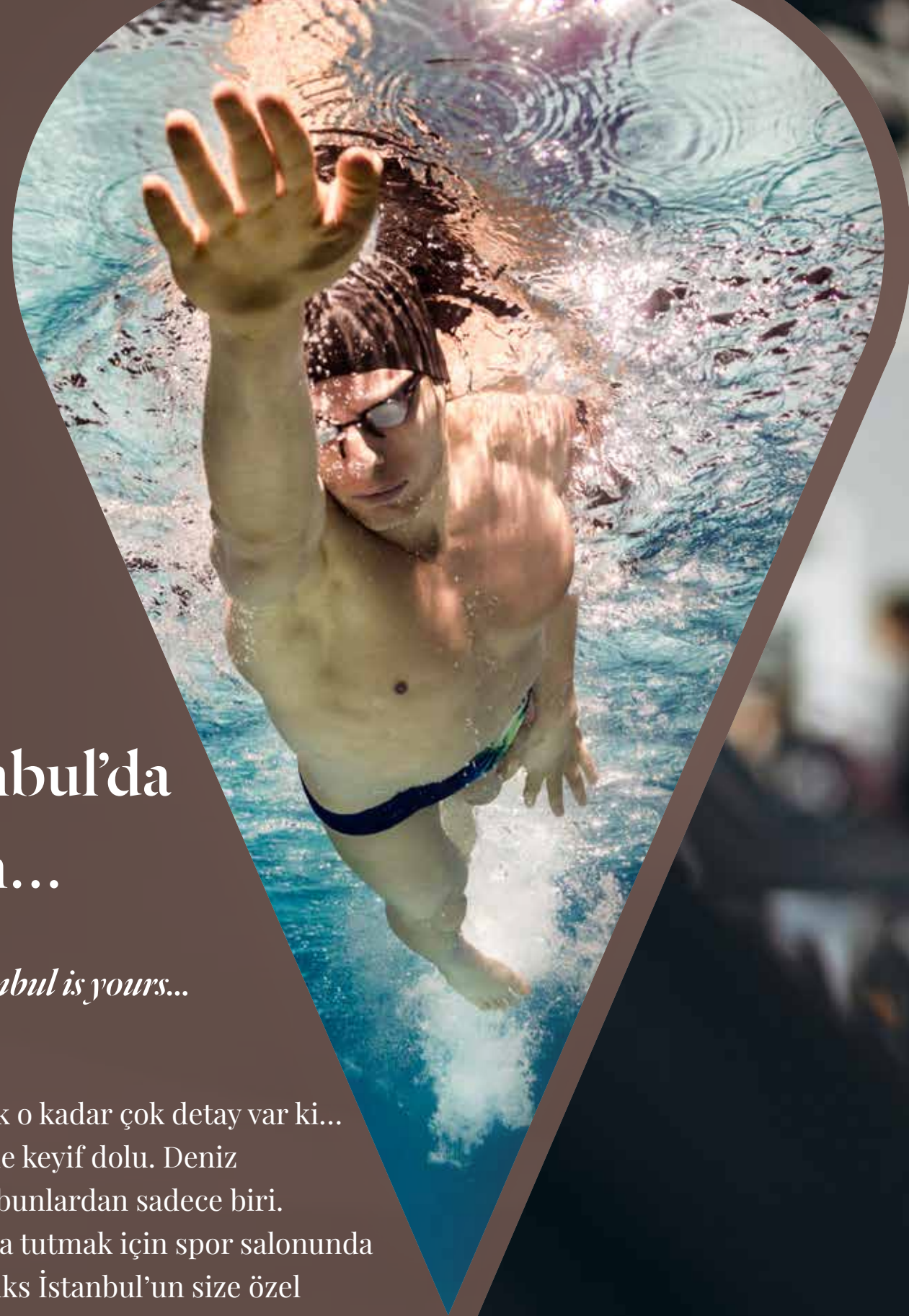
Çocuk havuzu: 6.70 cm. 2.50 cm.

Yetişkin havuzu: 18.20 cm. 6.70 cm.

There are so many details to decorate your life... It is full of joy both day and night. Enjoying sports with a sea view is just one of them. Sweat in the gym to keep yourself in form or swim in the private pool of the Lux Istanbul! While you are doing sports, let your children spend fun minutes in the playground specially planned for them. There are so many options for your refreshment in the social facility! Sauna, Fitness, Turkish bath are just a few of them...

Outdoor swimming pool dimensions:

Pool for Children: 6.70 cm. 2.50 cm. Pool for Adult: 18.20 cm. 6.70 cm.





Ne ararsanız evinizin altında!

*Whatever you're looking for,
it is under your house!*

Günelik ihtiyaçlarınızı karşılamak için uzaklara gitmeniz gerekmiyor. Cadde dükkanlarda gönlünüzce alışveriş yapabileceğiniz gibi yakın çevrenizde yer alan alışveriş merkezleriyle de ihtiyaçlarınıza çözüm bulabilirsiniz. Lüks İstanbul'da ve yakınınızda bulunan lezzet duraklarında karmaşadan uzak keyifli vakitler geçirebilirsiniz.

- Anpagross Market 50 mt. • Eskidji Bazaar 30 mt.
- Carrefoursa 500 mt. • Marmarapark AVM 500 mt.
- 5M Migros AVM 500 mt. • Mediamarkt 200 mt.
- Torium AVM 700 mt. • Yakuplu Kent Ormanı 300 mt.

You don't have to go far to meet your daily needs. You can find solutions to meet your needs in the shopping malls located in your immediate surroundings, as well as you can do your shopping in the street shops. You can have a pleasant time away from the chaos in the Lux Istanbul and at the taste stops near you.

- Anpagross Market 50 mt. • Eskidji Bazaar 30 mt. • Carrefoursa 500 mt.
- Marmarapark Shopping Mall 500 mt. • 5M Migros Shopping Mall 500 mt.
- Mediamarkt 200 mt. • Torium Shopping Mall 700 mt. • Yakuplu City Forest 300 mt.







Yaşam ve kazanç bir arada...

Life and profit together...

Lüks İstanbul, size, hayatın ne kadar da bambaşka, ne kadar da yakınınızda ve ne kadar da ulaşılabilir olduğunu göstermek için var. Sadece mutluluğu ve huzuru, sadece keyif ve eğlenceyi, kaliteyi, konforu değil; yarınlar için yatırdığımız her kuruşu kat be kat kazanacaksınız.

The Lux Istanbul exists to show you how different life is, how close you are and how accessible it is. You will get not only happiness and peace, pleasure and entertainment, quality and comfort; you will earn more and more every penny you invest for tomorrow.



Yaşamın, işin, ticaretinin kesişim noktası: Lüks İstanbul...

*The Lux Istanbul: intersection of life,
business and trade...*

Ulaşım hatlarının hemen yanı başında yer alan Lüks İstanbul'da hayallerinize hep yakın olacaksınız. E5 karayolunun ve TEM bağlantı yolunun 100 metre yakınında. Beylikdüzü, Avcılar ve Esenyurt'un bulunduğu kavşakta. Alternatifli ulaşım seçenekleriyle, trafiğe takılmadan hayat elinizin altında. Lüks İstanbul, geleceğin fırsatlarını bugünden görebilenlerin zaman yitirmeden yer almak isteyecekleri bir proje.

- E5 100 mt. • TEM bağlantı yolu 100 mt. • Avcılar 6 dk.
- Beylikdüzü 2 dk. • Büyükçekmece 12 dk. • Esenyurt 2 dk.
- İGA İstanbul Havalimanı 35 dk. • Atatürk Havalimanı 20 dk.
- Marmara Denizi 5 dk.

You will always be close to your dreams in the Lux Istanbul located right next to the transportation lines. It is 100 meters away from the E5 highway and the TEM connection road. It is located at the junction where Beylikduzu, Avcilar and Esenyurt meet. Life is near at hand without getting stuck in traffic with alternative transportation options. The Lux Istanbul is a project that those who can see the future opportunities today will want to take part in without losing time.

- E5 100 mt. • TEM connection road 100 mt. • Avcilar 6 min. • Beylikduzu 2 min.
- Buyukcekmece 12 min. • Esenyurt 2 min. • IGA Istanbul Airport 35 min.
- Ataturk Airport 20 min. • Marmara Sea 5 min.



Neden Lüks İstanbul!

Why the Lux Istanbul!

İstanbul'un en hızlı gelişen ve değişen, en düzenli yerleşimine sahip bir lokasyonda. Marmara denizi manzarası, AVM'ler, eğitim kurumları, hastaneler ve resmi kurumlara yakınlığıyla gerçek bir cazibe merkezinde.

It is in the fastest developing and changing location with the most regular settlement in Istanbul. It is a real attraction center with Marmara sea view, its proximity to shopping malls, educational institutions, hospitals and official institutions.

İTÜ danışmanlığında deprem yönetmeliğine uygun yapı sistemi.

Building system in accordance with earthquake regulation under the consultancy of İTÜ.

Dairelerin % 85'inde Türk hamamı mevcut.

85% of the flats has Turkish bath.

Dairelerin % 80'ine 2 araç tahsisli otopark.

2 car parks for 80% of the flats.

Dairelerin % 80'inin depo alanı var.

80% of the flats has storage space.

Isı tasarrufu için yerden ısıtma sistemi.

Underfloor heating system for saving heat.

3. Havalimanına kolay ulaşım.

Easy transportation to 3rd airport.

Bağımsız bölümler akıllı ev sistemlerine göre tasarlandı.

Independent sections are designed according to smart home systems.

Giriş katta çocuklar için 6.70 x 2.50 cm, yetişkinler için 18.20 x 6.70 cm. ebadında yüzme havuzu
6.70 x 2.50 cm swimming pool for children and 18.20 x 6.70 cm swimming pool for adults on the ground floor.

19. Katta site sakinlerine özel deniz manzaralı spor salonu ve çocuk oyun alanı

Gym and children's playground with special sea view for site residents on the 19th floor

Toplu ulaşım imkanlarına yakın. Metrobüs hattı 200 metre mesafede. Şehrin her yerine ulaşabileceğiniz otobüs ve minibüs hatlarına yürüme mesafesinde.

Close to public transportation facilities. It is 200 meters away from Metrobus line. It is within walking distance of bus and minibus lines where you can reach all parts of the city.

Medicana, Medicell, Esenyurt Devlet Hastanesi, Beylikdüzü Devlet Hastanesi, Avcılar Devlet Hastanesine çok kısa sürelerde ulaşabilme imkanı

Access to Medicana, Medicell, Esenyurt State Hospital, Beylikdüzü State Hospital, Avcılar State Hospital in a very short time

İstanbul Üniversitesi, Beykent Üniversitesi, Esenyurt Üniversitesi, Gelişim Üniversitesi projeye yakın mesafelerde.

Istanbul University, Beykent University, Esenyurt University, Gelisim University are close to the project.

Uluslararası kuruluşlarca test edilmiş özel kaplama malzemesiyle dış cephe uygulaması.

Exterior application with special coating material tested by international organizations.

E5 ve TEM bağlantı yolunun kenarında, Beylikdüzü Haramidere kavşağında.

It is on the edge of the E5 and TEM connection road, at the junction of Beylikdüzü-Haramidere.

Isı ve ses yalıtımı için ultraviyole ışın korumalı 3 katlı pencere kullanıldı.

A 3-layer window with ultraviolet ray protection was used for heat and sound insulation.

5. Kattan itibaren kapanmaz, kesintisiz şehir ve deniz manzarası.

Uninterrupted city and sea view, which is unobstructed from 5th floor.

Beylikdüzü'nün en güzel yerlerinden Yakuplu Kent ormanına 300 metre, Yaşam Vadisine 3 km. mesafede.

It is 300 meters from Yakuplu City Forest, one of the most beautiful places of Beylikdüzü, and 3 km from the Valley of Life.

Avrupa yakasının değeri en hızlı artan yatırım noktalarından Haramidere'de. Hem konut, hem sanayi tesislerinin yakınında.

It is located in Haramidere, one of the fastest growing investment points on the European side. It is near both dwellings and also, industrial facilities.





Büyükçekmece

Beylikdüzü

TEM Gişeler

Haramidere
Kavşağı

Avcılar

Küçükçekmece

West İst. Marina

Tip B - 2+1 Daire Planı

Brüt : 146,00 m² / Net : 93,50 m²



- | | |
|---|--|
| 1 - Salon : 27,30 m ² | 6 - Türk Hamamı : 2,30 m ² |
| 2 - Mutfak : 11,90 m ² | 7 - Banyo : 3,40 m ² |
| 3 - Genç Odası : 14,00 m ² | 8 - Çamaşır Odası : 2,80 m ² |
| 4 - Eb. Yatak Odası : 16,40 m ² | 9 - Hol : 11,40 m ² |
| 5 - Eb. Banyo : 4,00 m ² | |

Tip A - 2+1 Daire Planı

Brüt : 126,40 m² / Net : 80,90 m²



- | | |
|---|---|
| 1 - Hol : 8,80 m ² | 5 - Eb. Yatak Odası : 17,50 m ² |
| 2 - Salon : 26,10 m ² | 6 - Eb. Banyo : 2,90 m ² |
| 3 - Mutfak : 9,50 m ² | 7 - Banyo : 4,70 m ² |
| 4 - Genç Odası : 9,70 m ² | 8 - Çamaşır Odası : 1,70 m ² |

Tip C - 2+1 Daire Planı

Brüt : 128,90 m² / Net : 82,50 m²



- 1 - Salon : **26,90** m²
- 2 - Mutfak : **10,30** m²
- 3 - Genç Odası : **10,00** m²
- 4 - Eb. Yatak Odası : **15,30** m²
- 5 - Eb. Banyo : **3,50** m²
- 6 - Banyo : **3,00** m²
- 7 - Türk Hamamı : **1,90** m²
- 8 - Çamaşır Odası : **2,10** m²
- 9 - Hol : **9,50** m²

Tip D - 2+1 Daire Planı

Brüt : 202,00 m² / Net : 93,30 m²



DUBLEKS ALT KAT



DUBLEKS ÜST KAT

- 1 - Hol : **6,20** m²
- 2 - Salon : **27,40** m²
- 3 - Banyo : **4,40** m²
- 4 - Mutfak : **9,20** m²
- 5 - Hol 2 : **2,10** m²
- 6 - Eb. Banyo : **3,70** m²
- 7 - Eb. Yatak Odası : **22,20** m²
- 8 - Genç Odası : **14,30** m²
- 9 - Banyo : **3,80** m²

Tip D - 3+1 Daire Planı

Brüt : 178,40 m² / Net : 122,90 m²



- | | |
|--|---|
| 1 - Hol : 12,50 m ² | 6 - Genç Odası : 16,20 m ² |
| 2 - Mutfak : 17,60 m ² | 7 - Eb. Yatak Odası : 22,40 m ² |
| 3 - Genç Odası : 10,10 m ² | 8 - Eb. Banyo : 3,40 m ² |
| 4 - Salon : 35,10 m ² | 9 - Banyo : 4,00 m ² |
| 5 - Çamaşır Odası : 1,60 m ² | |

Tip B - 3+1 Daire Planı

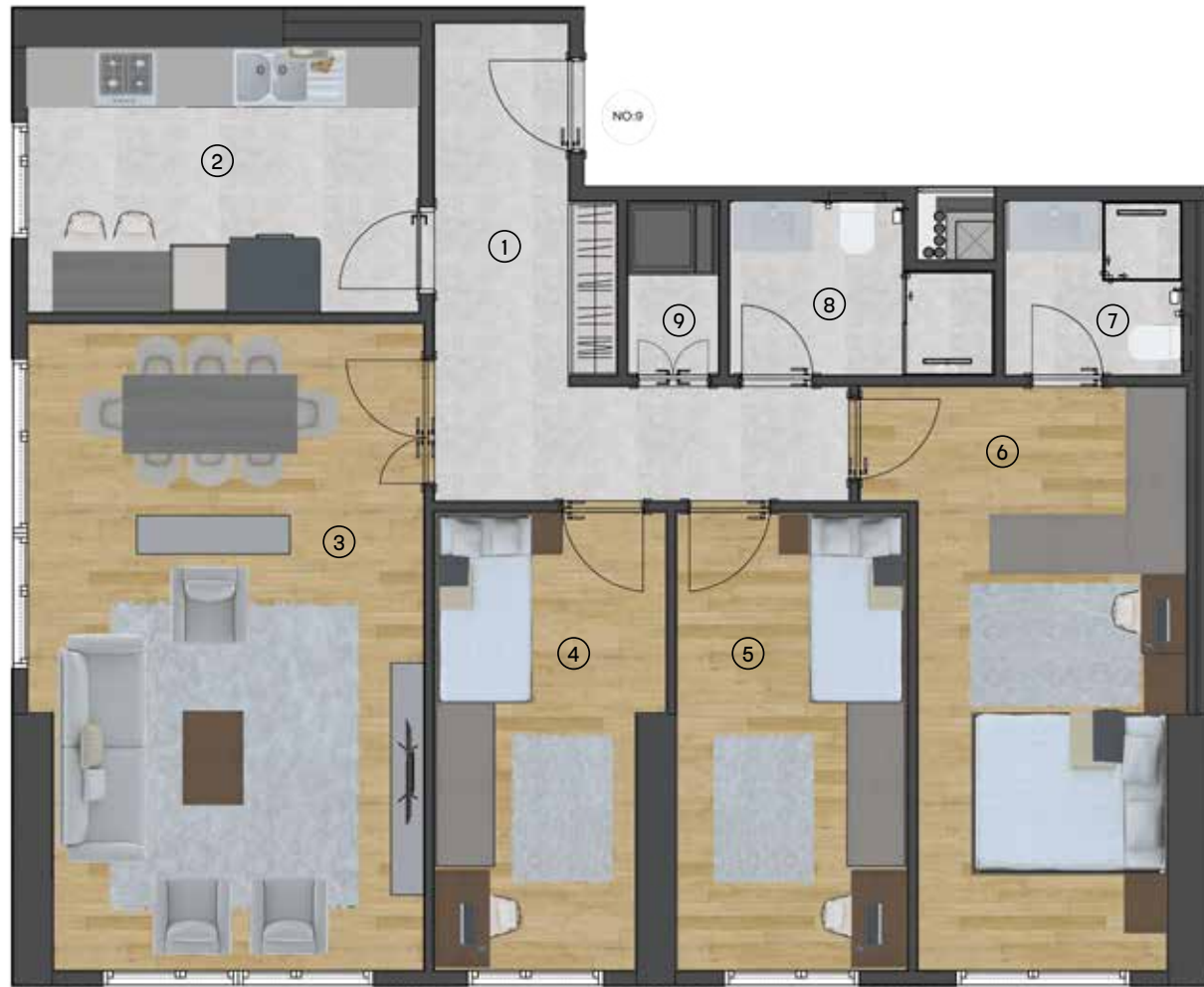
Brüt : 185,40 m² / Net : 118,60 m²



- | | |
|--|---|
| 1 - Hol : 15,10 m ² | 6 - Eb. Yatak Odası : 19,60 m ² |
| 2 - Salon : 37,20 m ² | 7 - Eb. Banyo : 3,10 m ² |
| 3 - Mutfak : 15,10 m ² | 8 - Türk Hamamı : 1,80 m ² |
| 4 - Genç Odası : 11,20 m ² | 9 - Banyo : 2,20 m ² |
| 5 - Genç Odası : 11,80 m ² | 10 - Çamaşır Odası : 1,50 m ² |

Tip C - 3+1 Daire Planı

Brüt : 151,10 m² / Net : 96,70 m²



- 1 - Hol : **11,20** m²
- 2 - Mutfak : **11,00** m²
- 3 - Salon : **26,60** m²
- 4 - Genç Odası : **10,50** m²
- 5 - Genç Odası : **11,20** m²
- 6 - Eb. Yatak Odası : **17,00** m²
- 7 - Eb. Banyo : **3,30** m²
- 8 - Banyo : **4,20** m²
- 9 - Çamaşır Odası : **1,70** m²

Tip F - 3+1 Daire Planı

Brüt : 173,00 m² / Net : 114,50 m²



- 1 - Hol : **12,30** m²
- 2 - Mutfak : **13,20** m²
- 3 - Salon : **31,50** m²
- 4 - Genç Odası : **11,10** m²
- 5 - Genç Odası : **11,20** m²
- 6 - Eb. Yatak Odası : **21,10** m²
- 7 - Eb. Banyo : **4,00** m²
- 8 - Banyo : **6,10** m²
- 9 - Türk Hamamı : **2,10** m²
- 10 - Çamaşır Odası : **1,90** m²

Tip A - 3+1 Daire Planı

Brüt : 184,20 m² / Net : 117,90 m²



- | | |
|--|---|
| 1 - Hol : 13,40 m ² | 6 - Eb. Yatak Odası : 19,20 m ² |
| 2 - Salon : 32,20 m ² | 7 - Eb. Banyo : 5,60 m ² |
| 3 - Mutfak : 14,90 m ² | 8 - Türk Hamamı : 2,00 m ² |
| 4 - Genç Odası : 13,70 m ² | 9 - Banyo : 3,00 m ² |
| 5 - Genç Odası : 12,30 m ² | 10 - Çamaşır Odası : 1,60 m ² |

Tip G - 3+1 Daire Planı

Brüt : 215,70 m² / Net : 136,00 m²



- | | | |
|--|---|---|
| 1 - Hol : 16,10 m ² | 5 - Eb. Yatak Odası : 25,70 m ² | 9 - Türk Hamamı : 3,40 m ² |
| 2 - Salon : 38,20 m ² | 6 - Eb. Banyo : 4,80 m ² | 10 - Sauna : 3,50 m ² |
| 3 - Mutfak : 12,10 m ² | 7 - Genç Odası : 12,70 m ² | 11 - Çamaşır Odası : 2,10 m ² |
| 4 - Genç Odası : 13,30 m ² | 8 - Banyo : 4,10 m ² | |

Tip A - 4+1 Daire Planı

Brüt : 178,80 m² / Net : 118,30 m²



1 - Hol : **15,20** m²
2 - Mutfak : **10,70** m²
3 - Salon : **27,10** m²
4 - Genç Odası : **10,40** m²

5 - Genç Odası : **11,30** m²
6 - Misafir Odası : **12,50** m²
7 - Eb. Yatak Odası : **20,10** m²
8 - Eb. Banyo : **3,20** m²

9 - Türk Hamamı : **2,30** m²
10 - Banyo : **3,30** m²
11 - Çamaşır Odası : **2,20** m²

Tip A - 5+1 Dupleks Daire Planı

Brüt : 323,70 m² / Net : 149,60 m²



DUBLEKS ALT KAT



DUBLEKS ÜST KAT

1 - Hol : **11,10** m²
2 - Mutfak : **12,20** m²
3 - Salon : **32,90** m²
4 - Misafir Odası : **11,10** m²
5 - Genç Odası : **16,00** m²

6 - Sauna : **3,00** m²
7 - Türk Hamamı : **3,10** m²
8 - Banyo : **3,20** m²
9 - Çamaşır Odası : **2,40** m²
10 - Genç Odası : **12,40** m²

11 - Hol 2 : **8,50** m²
12 - Banyo : **4,10** m²
13 - Eb. Banyo : **3,60** m²
14 - Eb. Yatak Odası : **16,00** m²
15 - Genç Odası : **10,10** m²

Tip B - 5+1 Dupleks Daire Planı

Brüt : 314,60 m² / Net : 149,50 m²



DUBLEKS ALT KAT



DUBLEKS ALT KAT



DUBLEKS ÜST KAT



DUBLEKS ÜST KAT

- | | | |
|--|---|--|
| 1 - Hol : 7,80 m ² | 6 - Genç Odası : 14,00 m ² | 11 - Genç Odası : 12,70 m ² |
| 2 - Banyo : 2,70 m ² | 7 - Mutfak : 8,10 m ² | 12 - Banyo : 3,10 m ² |
| 3 - Sauna : 5,50 m ² | 8 - Hol 2 : 5,40 m ² | 13 - Ebeveyn Banyo : 4,20 m ² |
| 4 - Salon : 33,50 m ² | 9 - Çalışma Odası : 11,20 m ² | 14 - Eb. Yatak Odası : 23,00 m ² |
| 5 - Genç Odası : 14,90 m ² | 10 - Çamaşır Odası : 3,40 m ² | |

Ofis Planları

Office Plans

Tip A - Ofis Planı

Brüt : 74,70 m² / Net : 47,80 m²



1 - Hol : **6,10** m²
2 - Mutfak : **6,30** m²

3 - Açık Ofis : **31,70** m²
4 - WC : **3,60** m²

Tip B - Ofis Planı

Brüt : 107,10 m² / Net : 68,50 m²



1 - Hol : **9,10** m²
2 - Mutfak : **7,90** m²

3 - Ofis : **48,20** m²
4 - WC : **3,30** m²

Tip A - Ofis Planı

Brüt : 85,50 m² / Net : 54,70 m²



1 - Hol : **5,30** m²
2 - Mutfak : **6,40** m²

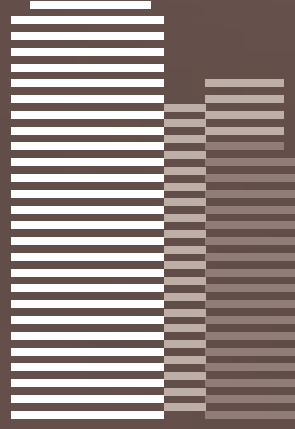
3 - Ofis : **38,70** m²
4 - WC : **4,30** m²

Bu katalogta yer alan tüm canlandırmalar ve 3 boyutlu çizimler tanıtım amacıyla yapılmıştır herhangi bir bağlayıcılığı yoktur.
Haliç Mimari Yapı, teknik ve estetik açıdan gerekli gördüğü değişiklikleri yapma hakkını saklı tutar.

All animations and 3D drawings in this catalog are made for promotional purposes and are not binding.

Haliç Mimari Yapı reserves the right to make any changes it deems technically and aesthetically necessary.





LÜKS İSTANBUL

HOME OFFICE MALL

Güzelyurt Mahallesi 2148 Sok. No: 11 Esenyurt / İstanbul
Tel : 0212 678 44 55 • E-Mail : info@luksistanbul.com.tr

www.luksistanbul.com.tr

